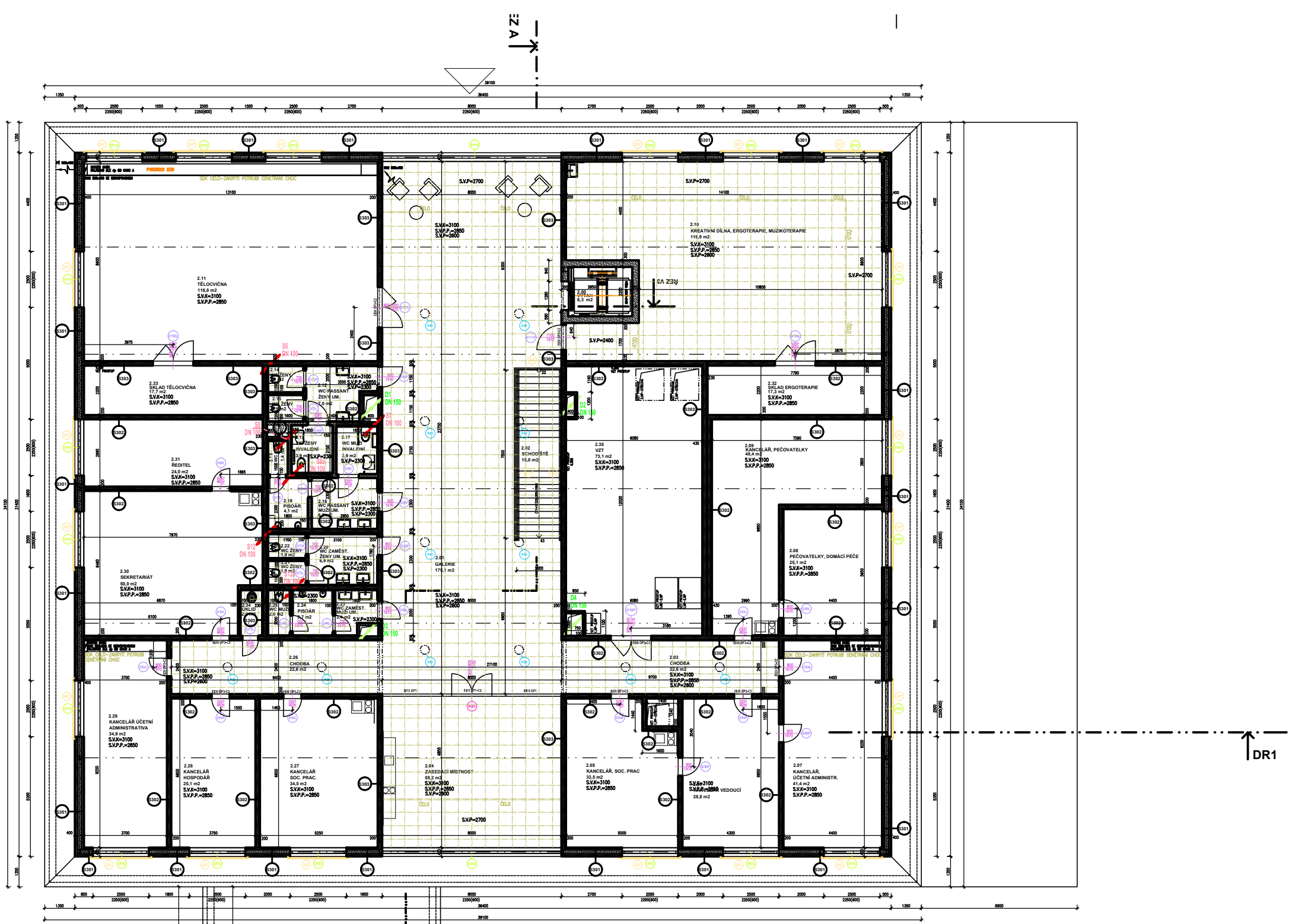


# CELKOVÝ PŮDORYS 2.NP

## M 1:200



### POZNÁMKA:

- STAVEBNÍ PŮDORYSY NUTNO KOORDINOVAT S KONSTRUKČNÍ ČÁSTÍ
- PROSTUPY TZB KOORDINOVAT S JEDNOTLIVÝMI PROFESEM
- V PŮDORYSU VYZNAČENÝ PROSTUPY VĚTŠÍ NEŽ DN100+STĚNOVÉ PROSTUPY VZT. ŠÍŘKY VICE NEŽ 400MM. OSTATNÍ PROSTUPY VIZ PO JEDNOTLIVÉ PROFESE
- VŠECHNY STYKY NESOURODZÝCH MATERIÁLŮ VYZNAČIT POD OMIKOU KERAMIDOVÝM PLETIVEM S PŘESHEM MIN. 500 MM NA KAŽDÝ STRANU PO CELE DELKE STYKU
- PŘESNÉ UMÍSTĚNÍ A VELIKOST NIK NAD ROZVADEČI ELEKTRO A OT KOORDINOVAT S PŘÍSLUŠNOU ČÁSTÍ PD
- VŠECHNY POTRUBÍ TZB AJ, PROCHÁZEJÍCÍ STĚNOVOU KCI BUDOU ZAPLETÁVANA A OMIŤNUTA NA KERAMIDOVÉ PLETIVO
- PŘED ZAPOČETÍM JAKÝCHKOLIV PRACÍ BUDOU PŘÍMO NA STAVBĚ DOPŘESNĚNÝ VEŠKERÉ VÝŠKOVÉ ÚROVNE VČETNĚ VÝŠKOVÝCH GROVŮNÍ S.L. A H.L. JEDNOTLIVÝCH NOSNÍKŮ A Z.B. VĚNCŮ
- DOZDVKY PROVEDENÝ Z CHEMELNOU MATERIÁLU POROTHERM PŘÍSLUŠNÉ TLOUŠŤKY A ONOSNOSTI
- VŠECHNY PROSTUPY ROZVODŮ TZB MUSÍ BÝT UTĚSNĚNÝ DLE PODMINEK STANOVENÝCH V ČÁSTI PD PROTIPOŽARNÍ ZABEZPEČENÍ STAVBY
- VŠECHNA POTRUBÍ TZB OBEZPEČOVANÁ A PROTIPOŽARNĚ OŠETŘENA (NAPŘ. VYPĚNĚNÁ) TOTO BUDE DOLŽENO CERTIFIKÁTEM PŘÍSLUŠNÉHO MATERIÁLU A CERTIFIKÁTEM O PROVEDENÍ !!!
- VŠECHNY ROZVODY TZB VČ. ROZVODŮ ELEKTRO VEDENÉ V OCHRANĚ OMIKOVÉ CESTĚ MUSÍ BÝT OPATŘENY PŘÍSLUŠNÝMI PROTIPOŽARNÍMI OBKLADY (OMITKAMI)
- VŠECHNY PROSTUPY HYDROIZOLACI VČETNĚ OBVODOVÝCH PODZEMNÍCH STĚN BUDOU UTĚSNĚNÝ DLE 1. KATEGORIE TĚSNOSTI DLE ČSN 73 0601
- POMOCÍ PLÁŠŤOVÝCH TRUB S PEVNOU PŘÍRUBOU, NA KTEROU BUDE NATAVENA HYDROIZOLACE PROSTOR MEZI PLÁŠŤOVOU TROUBOU A PROCHÁZEJÍCÍM POTRUBÍM BUDE UTĚSNĚN VYPLEŇENÍM PŘÍSLUŠNÝM TMELEM
- SKLADBY JEDNOTLIVÝCH PODLAH A STĚN JSOU ZJĚMÉ Z VÝKRESU SKLADBY PODLAH
- KONKRETNÍ DRUHY A SPÁROŘEZY DLAŽEB BUDOU ODSOUHLASENY INVESTOREM A ARCHITEKTEM V RÁMCI AD
- VŠECHNY STAVAJÍCÍ NOSNÉ KONSTRUKCE JE NUTNO BĚHEM PROVÁDĚNÍ STAVEBNÍCH PRACÍ NEPŘETRŽITĚ SLEDOVAT
- Z HLEDISKA VZNIKU NEPŘEDVÍDATELNÝCH STATICKÝCH PORUCH. V PŘÍPADĚ VZNIKU NEPŘEDVÍDATELNÝCH STATICKÝCH PORUCH NOSNÝCH KONSTRUKCÍ JE NUTNO POSTUPOVAT V SOULADU S NOVÝM STATICKÝM POSOUZENÍM, KTERÉ BUDE V SOULADU SE ZPRACOVANOU PD.
- POKUD JSOU V DOKUMENTACI ODKAZY NA KONKRETNÍ VÝROBKÝ A ZAŘÍZENÍ, JEDNÁ SE POUZE O VYMEZENÍ TECHNICKÝCH STANDARDŮ A UCHAZEČ JE OPRAVNĚN NABÍDNOUT VÝROBKÝ A ODOBŇNÁ ZAŘÍZENÍ STEJNÝCH NEBO LEPŠÍCH PARAMETRŮ (V PŘÍPADĚ POUŽITÍ ODOBŇNÝCH VÝROBKŮ A ZAŘÍZENÍ JE NUTNO DOLŽIT JEJICH TECHNICKÉ LISTY).
- PŘED VÝROBU VŠECH ZÁMEČNICKÝCH A PSV PRVKŮ OMĚRIT VŠECHNY SOUVISEJÍCÍ KONSTRUKCE NA STAVBĚ A ROZMĚRY TĚCHTO PRVKŮ KOORDINOVAT SE SKUTEČNÝMI (PŘED OBJEDNÁNÍM PRVKŮ).
- PŘI MONTÁŽI A SVAŘOVÁNÍ OC. NOSNÍKŮ NUTNO POSTUPOVAT V SOULADU S ČSN 741401
- DODAVATEL ZPRACUJE PŘED ZAPOČETÍM STAVBY TECHNOLOGICKÝ POSTUP REALIZACE STAVBY
- VČETNĚ NÁVRHU ROZSAHU JEDNOTLIVÝCH TECHNOLOGICKÝCH KROKŮ DLE ZDE UVEDENÝCH ZÁSAD A PŘEDLOŽÍ JEJ TDI K ODSOUHLASĚNÍ.
- STAVBA ZAJISTÍ VČASNOU VÝZVU TDI K PROVEDENÍ PROTOKOLÁRNÍHO PŘEDÁNÍ KAŽDÉHO TECHNOLOGICKÉHO KROKU
- STAVBA BUDE PROVÁDĚNA V SOULADU S TECHNOLOGICKÝM PŘEDPÍSEM A DOPORUČENÍ APLIKACE JEDNOTLIVÝCH MATERIÁLŮ
- POKUD JE V TABULCE MÍSTNOSTI UVEDENA POVRCHOVÁ ÚPRAVA
- NÁTER, ČI KERAMICKÝ OBKLAD DO URČENÉ VÝŠKY, ZBYTEK SVĚTELÉ VÝŠKY MÍSTNOSTI JE PROVEDEN SE ŠTUKOVOU POVRCHOVOU ÚPRAVOU



stupeň dokumentace:		DOKUMENTACE PRO STAVEBNÍ POVOLENÍ A PROVEDENÍ STAVBY	
část dokumentace:		D.1.1 ARCHITEKTONICKO STAVEBNÍ ŘEŠENÍ	
hlavní architekt ateliéru :		hlavní inženýr projektu:	zodpovědný projektant:
Ing. arch. Pavel LEJSEK		Ing. Martin LIŠKA	Ing. Martin LIŠKA
slovník :		Město Horažďovice, Mírové náměstí č.p.1, 341 01 Horažďovice	
místo stavby :		parcela č. 1153/9, 1153/4, 2706/4, 2660/7, 2660/25, 2660/26, 2660/27, 2660/33 a st. 1067 v k. ú. Horažďovice	
názov akce:		DOMOV PRO SENIORY HORAŽĎOVICE	
výkres :		CELKOVÝ PŮDORYS 2.NP	
mřížka :		1:200	č. výkresu: D.1.1.7

<b>SUMAVAPLAN</b> spol. s r.o., Krátká ul. 98/II, SUŠICE	
formát :	6 A4
datum :	ČERVEN 2017
stupeň PD :	DPS
číslo zakázky :	15/15/DPS
archivní číslo :	02/16/DPS
archiv PC :	DO_HO_půdorys_DPS_DPS

### SCHÉMA OBJEKTU

